

Puertas de alto rendimiento

FasTrax[®]

Fácil es mejor. Fácil de especificar.
Fácil de manejar. Fácil de mantener.
Y fácil de tener. Con las puertas industriales de alto rendimiento FasTrax de Rite-Hite, la elección es fácil.

Diseño simple y opción simple para la mayoría de las aberturas

Puede usar una única plataforma operativa para aplicaciones interiores, exteriores, refrigeradores, congeladores y de vientos fuertes.

Configuraciones de rieles versátiles

Disponible con riel radial, elevación estándar, high lift, configuraciones vertical completa y personalizadas, FasTrax se adapta a la mayoría de aberturas con menor cantidad de modificaciones costosas en el edificio.

Reinventamos la rueda

El engranaje impulsor, el material de los bordes y las esferas de tracción eliminan la necesidad de contrapesos, resortes o poleas.

Comunicación

Rite-Hite Doors dispone de una serie de productos de comunicación por luces que ayudan a reducir los accidentes por colisión que se suelen producir entre los montacargas y los peatones. Disponibles LED Countdown, LED Pre-Announce y LED Virtual Vision.

Máximo tiempo de funcionamiento, mínimo mantenimiento

Menos piezas móviles significa menos cantidad de reparaciones costosas y un rendimiento confiable y sin problemas.

Una de las velocidades de funcionamiento más altas de la industria

Las velocidades de funcionamiento de hasta 100" por segundo (2.5 m/seg.) permiten tiempos de ciclo rápidos que maximizan la productividad y el ahorro de energía.

TRUE Auto Re-feed™

Después de un impacto accidental, la puerta FasTrax se introduce sola sin la intervención humana para mantener la puerta cerrada y el tiempo de inactividad al mínimo.

Diseño inherentemente más seguro

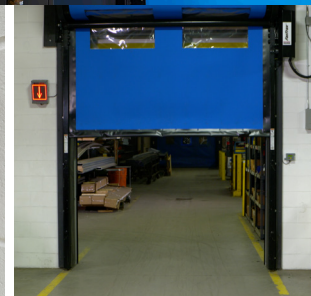
Gracias a la tecnología Breakaway™, Virtual Vision, detección de movimiento disponible, dos células fotoeléctricas de haz de luz y un gran visor nítido opcional.



True Auto Refeed



Interfaz gráfica de usuario (GUI)



Sistema LED Countdown

Especificaciones

Velocidad

Hasta 100"/seg. (2,5 m/seg.) con inversor de frecuencia variable estándar. La velocidad máxima depende del tamaño de la puerta.

Tamaño

Mínimo: 3'0" ancho x 3'0" alto (914 mm x 914 mm)

Máximo: 16'0" ancho x 16'0" alto (4876 mm x 4876 mm)

Material de la cortina

Interior: DuraMax 60 mil Exterior: DuraMax 100 mil

Rieles laterales

Extrusión de aluminio con revestimiento en polvo, 4 1/2" ancho x 4 3/4" (114 mm x 120 mm) de proyección.

Sistema de tracción

Motor de 2 HP (1,5 kW), inversor de frecuencia variable, montajes acolchados del motor, engranaje impulsor, esferas de tracción y un material compuesto en el borde que está acoplado a la cortina.

Requisitos eléctricos

Monofase: 220 V a 240 V

Trifase: 208 V, 230 V, 400 V, 460 V, 575 V

Interfaz gráfica de usuario (GUI)

La única interfaz de pantalla táctil LCD de 7" (178 mm) de la industria, que proporciona mayor seguridad, ya que permite al usuario acceder de manera sencilla a la configuración de la caja de controles sin necesidad de llevar los equipos de protección personal que se suelen exigir para obtener acceso a un panel eléctrico energizado.

Retención de la cortina

Las guías contra el viento Lexan resistentes al desgaste mantienen la tensión de la cortina a lo largo de todo el riel lateral. Retención de presión estándar de 0.3" H₂O (75 Pa) con capacidad de hasta 2.7" H₂O (670 Pa). Esto es equivalente a una presión del viento de hasta 75 mph.

Características de seguridad

Tecnología Soft-Edge™, dos células fotoeléctricas de haz de luz montadas a 18" (457 mm) y 54" (1371 mm) del suelo.

Caja de control

- » Controlador digital i-COMM™ 3, impulsor de frecuencia variable.
- » Precableada y probada en fábrica.
- » Fibra de vidrio estándar NEMA 4X.

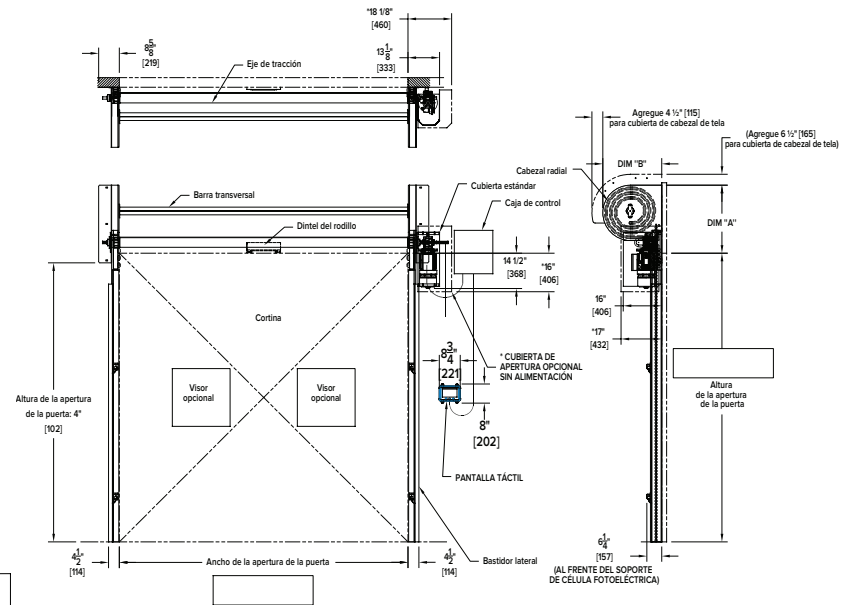
Garantía

Cinco (5) años para el motor, los frenos y la caja de engranajes.

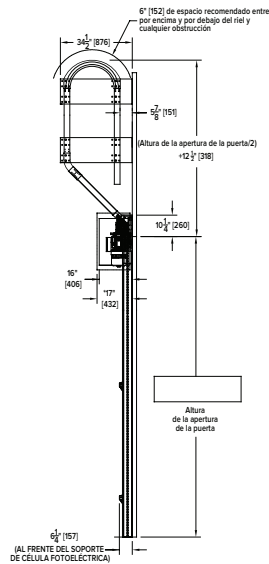
Dos (2) años para todas las piezas mecánicas y eléctricas.

Un (1) año para el servicio.

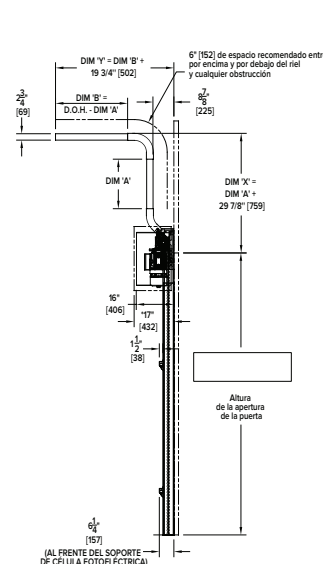
Altura de la apertura de la puerta (DOH)	DIM "A"	DIM "B"
8'0" [2439] ≤ DOH ≤ 10'0" [3048]	28.50" [724]	24.5" [622]
10'0" [3048] > DOH ≤ 16'0" [4876]	32.75" [835]	27.63" [701]



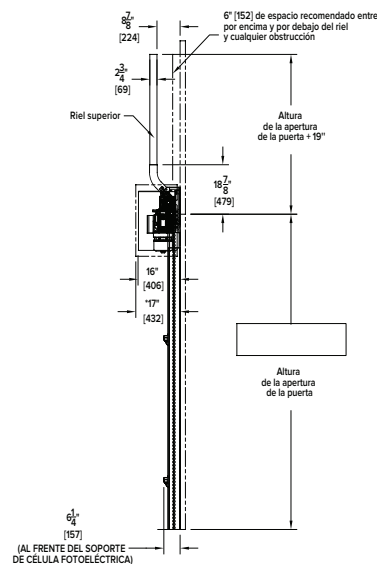
RIEL RADIAL



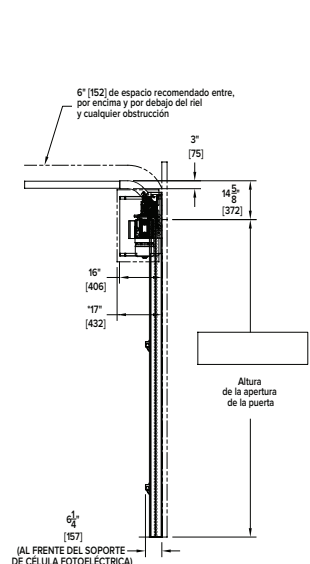
ELEVACIÓN CON ANCLAJE



HIGH LIFT



VERTICAL



STANDARD LIFT



D20FTSS0519H1ES

8900 North Arbon Drive
Milwaukee, WI 53223, EE. UU.

Tel. 414 355 2600 (800 456 0600)

Fax 414 355 9248

Rite-Hite®, FasTrax®, TRUE Auto Re-feed™, Soft Breakaway™, i-COMM™ son marcas registradas de Rite-Hite Holding Corporation. Los productos Rite-Hite pueden estar protegidos por una o más patentes estadounidenses, mientras que otras patentes, tanto estadounidenses como extranjeras, se encuentran en trámite. Rite-Hite se reserva el derecho a realizar mejoras en los productos sin previo aviso. Fabricado por: Rite-Hite Industrial Door Corporation.

www.ritehite.com